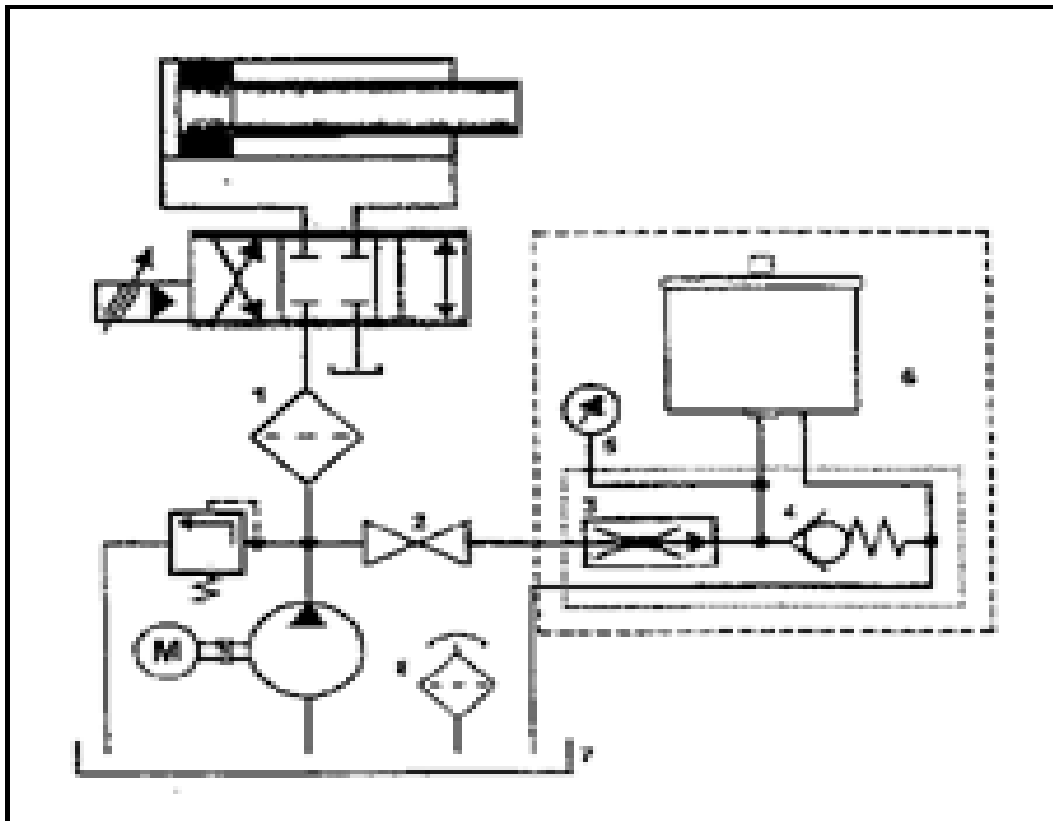


## Einbauanleitung für Filtersysteme der H-Serien

Die ECOFIL H Serie wird, ähnlich wie die T-Serie an den Hydraulikölkreislauf angeschlossen und nutzt den bereits bestehenden Systemdruck. Die H-Serie ist mit einem Durchflusskontrollventil ausgestattet, um den Systemdruck zu verringern. Damit soll eine kontinuierliche Filtrierung kleiner Ölmengen bei niedrigem Druck sichergestellt werden. Die ECOFIL H-Reihe wird als Nebenstrom an den Hydraulikkreislauf angeschlossen, wobei die Einlassverbindung so nahe als möglich nach der Ölpumpe an die Hochdruckleitung angeschlossen wird. Verstärkte Hochdruckschläuche verbinden das Filtergehäuse mit dem Haupthochdruckölkreislauf. Es versteht sich, dass alle Teile und Anschlüsse, die in der Nebenstromhochdruckleitung benutzt werden, dem Arbeitsdruck des Hauptsystems standhalten können müssen. Es ist ratsam, ein Nadelventil in die Einlassleitung des Nebenstromkreislaufes einzubauen, um bei einem Filterpatronenwechsel den Zufluss zum Filtergehäuse stoppen zu können. Einfache Probeentnahmen werden durch den Einbau eines Kleineingriffs nach dem Einlassventil ermöglicht. Aus diesem Grunde genügt es, das Filtergehäuse durch zwei Hydraulikschläuche zu verbinden, die dem Druck dieses Hydraulikkreislaufes standhalten können und somit einen Nebenstromkreislauf erzeugen. Dieser Nebenstromölkreislauf verhindert, dass der Einbau eines ECOFIL Ölfilters irgendeinen Einfluss auf die Arbeitsbedingungen des ursprünglichen Hydraulikkreislaufes hat. Das gereinigte Öl wird unter niedrigem Druck zum Öltank des Hauptsystems zurückgeführt. Die Schläuche und Anschlüsse, die für die Rückführung genutzt werden, müssen nicht von der gleichen Qualität sein, wie die des Einlasskreislaufes. Vollständige Einbausätze (notwendige Schläuche, Adapter und Anschlüsse) können von ECOFIL bezogen werden. Da es jedoch unzählige Anschlussmöglichkeiten an den Hauptkreislauf gibt, ist es hier unmöglich, alle erdenklichen Adapter dem Einbausatz beizulegen. Diese müssen immer nach Art der Anlage separat bestellt werden. Bitte stellen Sie sicher, dass vor Beginn der Installation eine Filterpatrone im Filtergehäuse eingebaut ist.



**A.B.O. Umweltservice**

**Waltraud Brandl**

Schmiedweg 4 – Peterskirchen

84378 Dietersburg

Tel.: 0 85 65/96 47 73

Fax: 0 85 65/96 499 21

Internet: [www.a-b-o-umweltservice.com](http://www.a-b-o-umweltservice.com)

e-mail: [umwelt-service@t-online.de](mailto:umwelt-service@t-online.de)

Vertrieb von Filtertechnik  
für Luft  
für Öle  
für Wasser  
für Emulsionen